



2023 4月

日	月	火	水	木	金	土
						1
2	3	4	5	6	7	8
9	10	11	12	13	14	15
16	17	18	19	20	21	22
23	24	25	26	27	28	29
30						

26日(水) 5月分受講料引落し

2023 5月

日	月	火	水	木	金	土
	1	2	3	4	5	6
7	8	9	10	11	12	13
14	15	16	17	18	19	20
21	22	23	24	25	26	27
28	29	30	31			

木、金の不足分(各1回)は振替
26日(金) 6月分受講料引落し

2023 6月

日	月	火	水	木	金	土
				1	2	3
4	5	6	7	8	9	10
11	12	13	14	15	16	17
18	19	20	21	22	23	24
25	26	27	28	29	30	

26日(月) 7月分受講料引落し<半額>

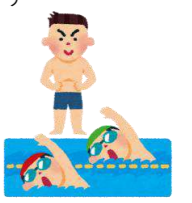
2023 7月

日	月	火	水	木	金	土
						1
2	3	4	5	6	7	8
9	10	11	12	13	14	15
16	17	18	19	20	21	22
23	24	25	26	27	28	29
30	31					

15日(土)～ 夏季休講
26日(水) 8月分受講料引落し<半額>

お願いとお知らせ

- ロッカーを使用する際は必ずカギをかけてください
- 持ち物には必ず名前を記入し自己管理してください
- 忘れ物は3ヶ月間保管します ※マスクや飲食物はすぐに処分します
- 貴重品等はできるだけ持ち込まないようにしてください
- 行事はプリント配布、メール、掲示等で別途お知らせします
- ジュニアスクールの進級テストは2ヶ月に1回実施します
- 7月・8月・2月分の受講料は半額です
- 受講料は前納制です
- ※翌月分を前月の26日に口座より引落しいたします
- ※引落日が金融機関の休日にあたる場合は翌営業日になります



カレンダーの見方

- 休館日 (grey square)
- 休講日 (grey square)
- 口座引落し (circle)
- ジュニアスクール進級テスト (square)
- ※各曜日とも月4回制となっております (不足分は振替をお願いします)

新型コロナウイルス感染症等の感染防止にご協力ください

- 館内ではマスクの着用を推奨いたします
- ※更衣室ではできる限りマスクを着用し、会話はお控えください
- ※プール内では密にならないよう距離を保ち、会話はお控えください
- ご入場時には利用同意書をご記入ください (教室受講時は不要です)
- 体調不良時、発熱時 (37.5℃以上) は入場をお断りいたします
- ご入場時、トイレのあとは手指を消毒してください
- 館内での飲食はできる限りお控えください



ジュニアスクールのお子様がお休みするときは必ずご連絡ください

- ※「お名前(フルネーム)、欠席理由、コース(時間帯)」をお伝えください
- ※無連絡欠席が続いた場合はスタッフよりご連絡する場合がございます

2023 8月

日	月	火	水	木	金	土
		1	2	3	4	5
6	7	8	9	10	11	12
13	14	15	16	17	18	19
20	21	22	23	24	25	26
27	28	29	30	31		

～17日(木) 夏季休講
28日(月) 9月分受講料引落し

2023 9月

日	月	火	水	木	金	土
					1	2
3	4	5	6	7	8	9
10	11	12	13	14	15	16
17	18	19	20	21	22	23
24	25	26	27	28	29	30

火曜日の不足分(1回)は振替
26日(火) 10月分受講料引落し

2023 10月

日	月	火	水	木	金	土
1	2	3	4	5	6	7
8	9	10	11	12	13	14
15	16	17	18	19	20	21
22	23	24	25	26	27	28
29	30	31				

26日(木) 11月分受講料引落し

2023 11月

日	月	火	水	木	金	土
			1	2	3	4
5	6	7	8	9	10	11
12	13	14	15	16	17	18
19	20	21	22	23	24	25
26	27	28	29	30		

金曜日の不足分(1回)は振替
27日(月) 12月分受講料引落し

2023 12月

日	月	火	水	木	金	土
					1	2
3	4	5	6	7	8	9
10	11	12	13	14	15	16
17	18	19	20	21	22	23
24	25	26	27	28	29	30
31						

29日(金)～ 年末休館
26日(火) 1月分受講料引落し

2024 1月

日	月	火	水	木	金	土
	1	2	3	4	5	6
7	8	9	10	11	12	13
14	15	16	17	18	19	20
21	22	23	24	25	26	27
28	29	30	31			

～3日(水) 年始休館
火曜日の不足分(1回)は振替
26日(金) 2月分受講料引落し<半額>

2024 2月

日	月	火	水	木	金	土
				1	2	3
4	5	6	7	8	9	10
11	12	13	14	15	16	17
18	19	20	21	22	23	24
25	26	27	28	29		

1日(木)～14日(水) 施設点検休館
23日(金) 教室実施
26日(月) 3月分受講料引落し

2024 3月

日	月	火	水	木	金	土
					1	2
3	4	5	6	7	8	9
10	11	12	13	14	15	16
17	18	19	20	21	22	23
24	25	26	27	28	29	30
31						

水曜日の不足分(1回)は振替
26日(火) 4月分受講料引落し

千歳市温水プール
☎ 0123-49-7001